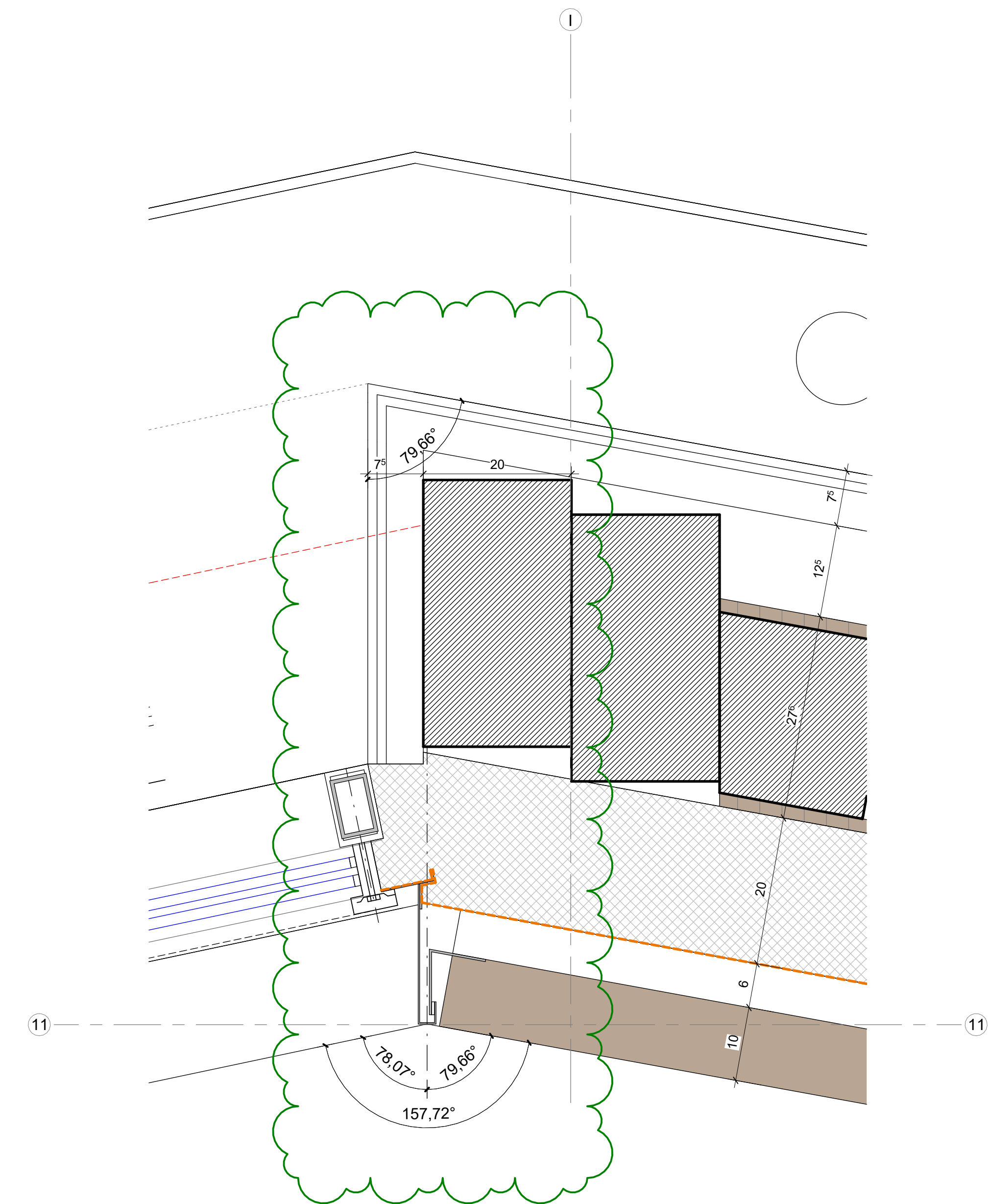


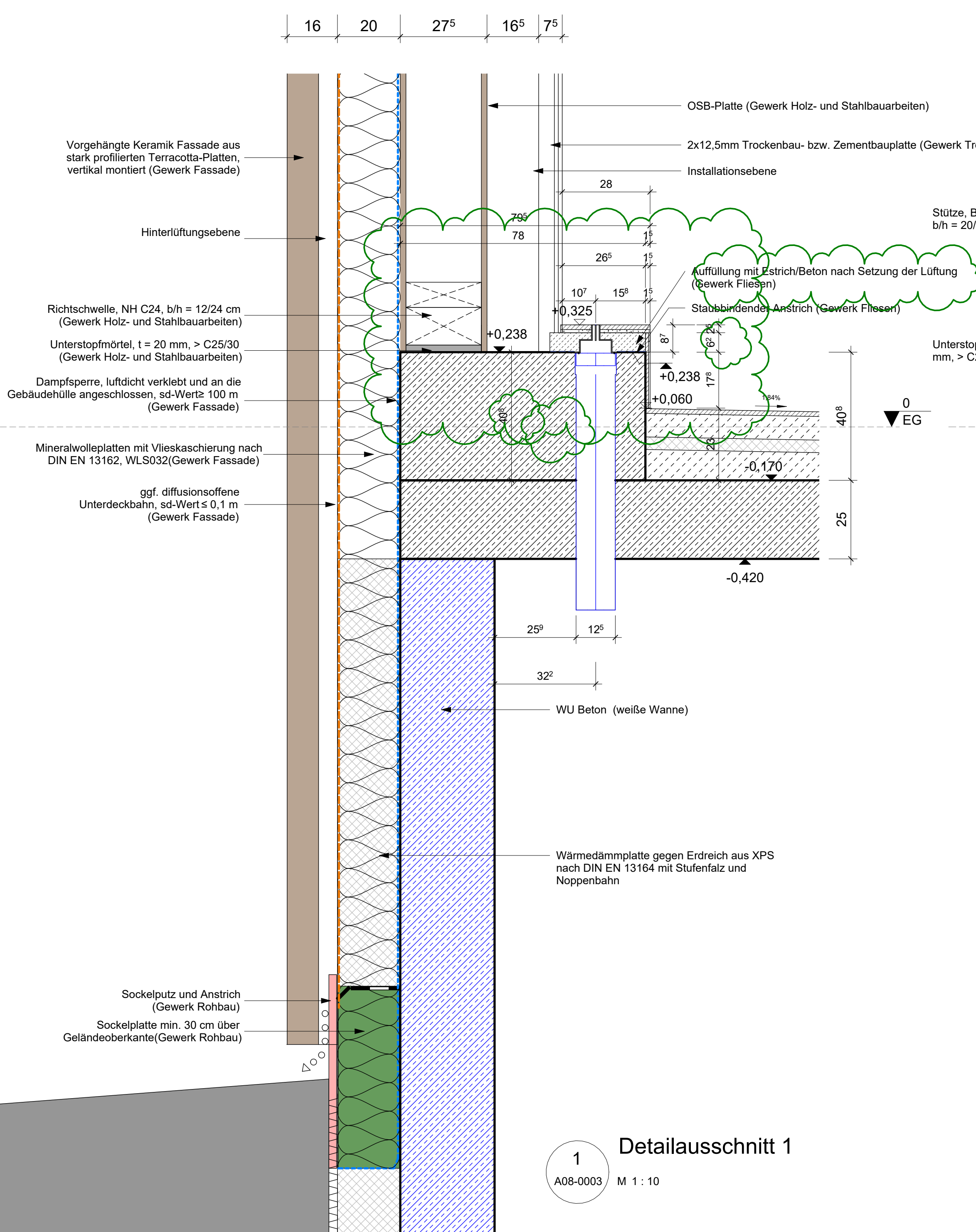
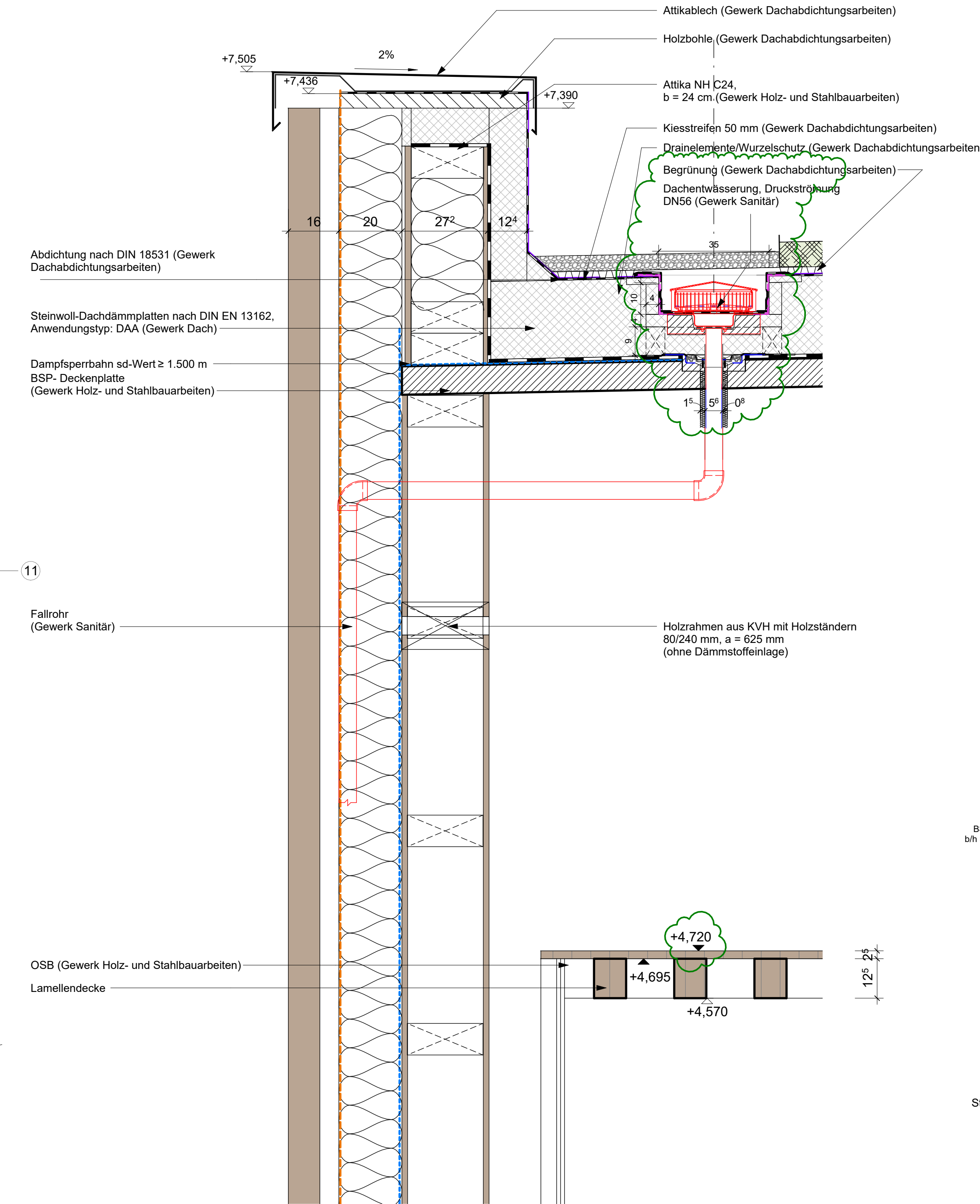
0 Werkplanung EG - Detailausschnitt 1

A08-0003 M 1 : 5



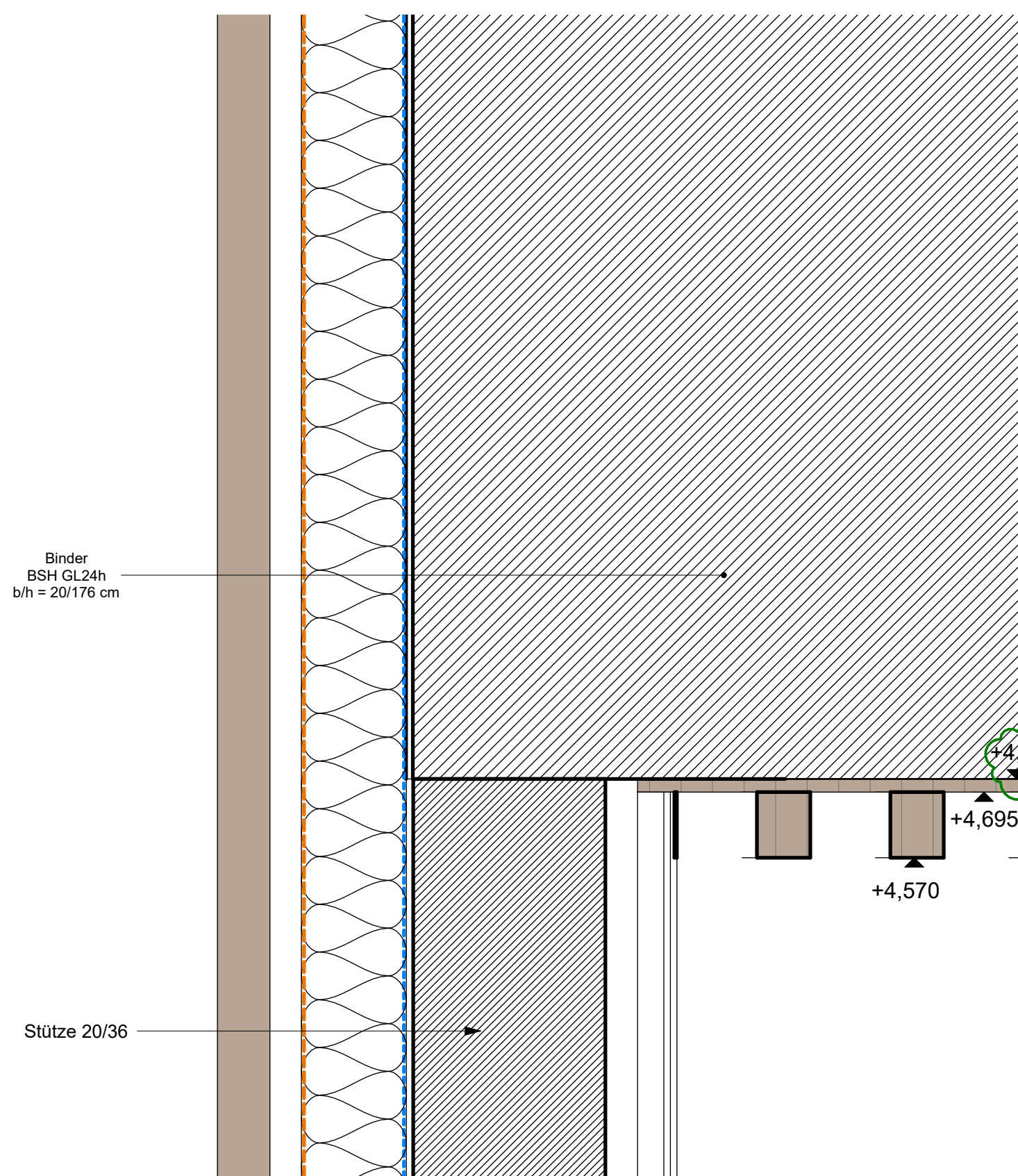
4 Werkplanung EG - Detailausschnitt 1 - abhängig 1

A08-0003 M 1 : 5



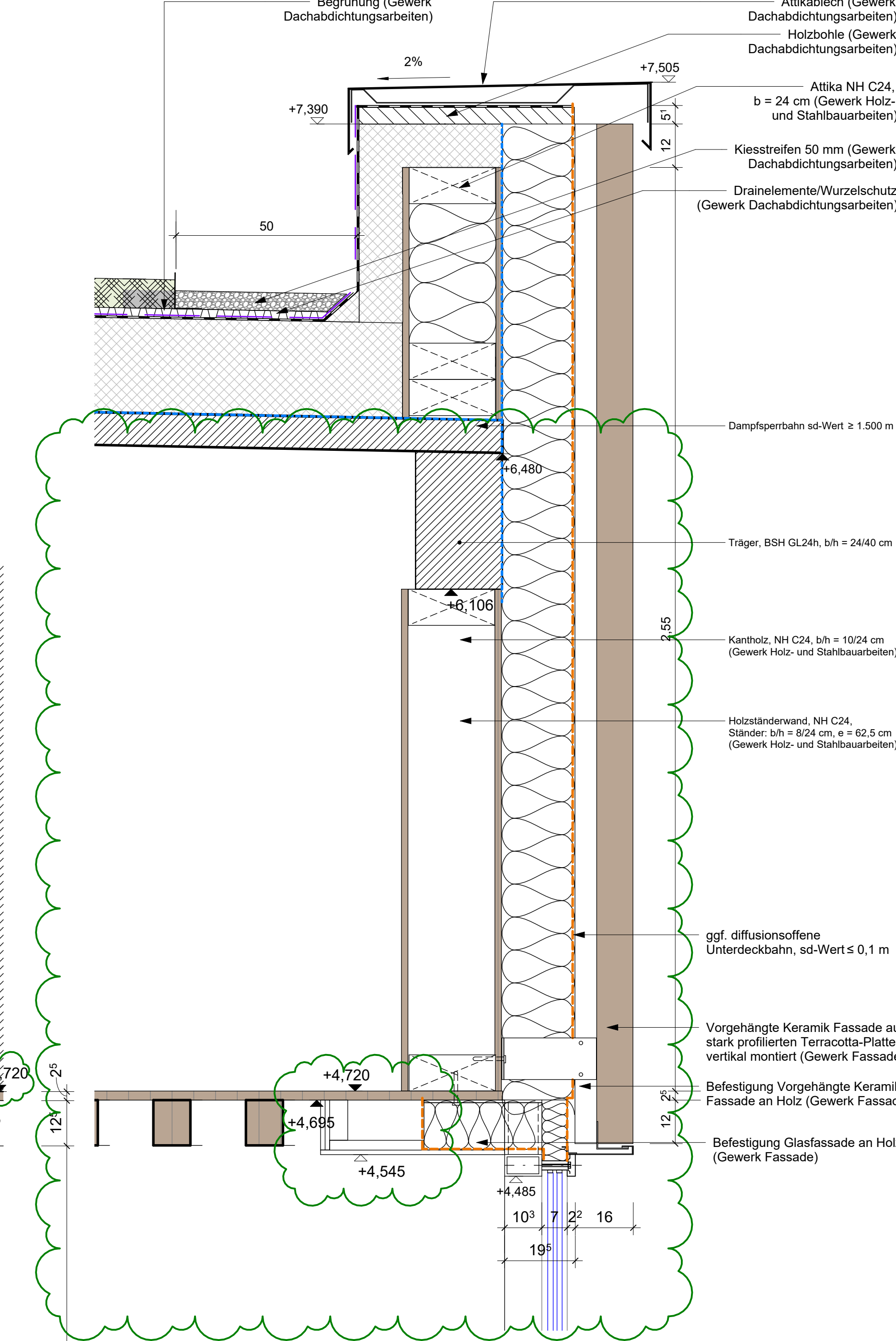
1 Detailausschnitt 1

A08-0003 M 1 : 10



2 Detailausschnitt 2

A08-0003 M 1 : 10



3 Detailausschnitt 3

A08-0003 M 1 : 10

BAUVERHÄLTNISSE			
Neubau Schwimmhalle an der Max-Ulrich-Drehsel Realschule Regensburg			
BAUWERK			
Landkreis Regensburg Altmühlstraße 3 D- 93059 Regensburg			
GEMEINDE Regensburg			
Flst.-Nr.: 819/7			
H.: 0.00 = +382.45m ü. NN±2016			
PLANNAME			
Wandschnitte Südfassade			
MASSSTAB As indicated			
ERSTELLT 27.10.2025			
GEZEICHNET PM/CM			
DATUM 28.11.2025			
GEPRÜFT WG			
DATUM 28.11.2025			
PLANART Ausführungplanung			
PROJEKTKÜRZEL PROJEKTNR. RST 060			
PLANNUMMER			
A08-0003-Av06- Wandschnitte Südfassade			
CAD REF NAME: A08-0003-Av06 Wandschnitte Südfassade.dwg			
REVISIONEN			
06	28.11.2025	Holzkonstruktion aktualisiert	
05	27.10.2025	Überarbeitung Fassaden Detail	
04	07.10.2025	Einbauelemente angepasst	
03	07.07.2025	Fassaden Details	
02	27.06.2025	Änderung Stütze, Fußboden, PV Anlagen, Attika	
01	18.11.2024	Durchbrüche, Becken Stützen, Wärmebrücke	
00	11.11.2024	Änderung Wärmebrücke	
REV.	DATUM	ÄNDERUNGSINHALT	GEZ.